

機械設備工事特記仕様書

Table with project details: 1. 工事概要 (Project Overview), 2. 設備概要 (Equipment Overview), 3. 工事仕様 (Specifications), 4. 共通仕様 (General Specifications).

16 電気設備 (Electrical Equipment)
17 配管 (Piping)
18 塗装 (Painting)
19 保温 (Insulation)

給水引込負担金 (加入負担金及び手数料等)
下水道接続負担金 (受益者負担金及び手数料等)
浄化槽汚水処理費用
都市ガス引込負担金 (工事負担金等)
EM電線類が規格等の定めのないものは、ハロゲン及び鉛を含まない材料で構成されたものとし、電線及びEMケーブルは標準仕様書第4編 1.5.1表4.1.1.1による。

Table with equipment details: 1. 工事種目 (Work Items), 2. 設備概要 (Equipment Overview), 3. 配管 (Piping), 4. 衛生設備 (Sanitary Equipment).

20 絶縁継手 (Insulation Joints)
21 防振吸収継手 (Vibration Absorption Joints)
22 弁 (Valves)
23 埋設表示 (Burial Markings)
24 支持金物・固定金具 (Supports/Fixtures)
25 配管の建物導入部 (Building Introduction of Piping)
26 ステンレス鋼管の接合方法 (Stainless Steel Pipe Joining Methods)
27 配管の取付け (Piping Installation)
28 配管の取付け (Piping Installation)

Table with piping specifications: 区別 (Classification), 屋外露出 (Outdoor Exposure), 機械室等天井PFS内 (Mechanical Room Ceiling PFS), 暗渠 (Manholes), 屋外露出 (Outdoor Exposure), 多湿箇所 (Humid Areas).

Table with sanitary equipment details: 1. 衛生設備 (Sanitary Equipment), 2. 排水方式 (Drainage Methods), 3. 給湯設備 (Water Heating Equipment), 4. 消火設備 (Fire Fighting Equipment), 5. ガス設備 (Gas Equipment), 6. 浄化槽設備 (Sewage Treatment Equipment), 7. 雨水利用設備 (Rainwater Utilization Equipment).

29 配管の建物導入部 (Building Introduction of Piping)
26 ステンレス鋼管の接合方法 (Stainless Steel Pipe Joining Methods)
27 配管の取付け (Piping Installation)
28 配管の取付け (Piping Installation)

20 配管の建物導入部 (Building Introduction of Piping)
26 ステンレス鋼管の接合方法 (Stainless Steel Pipe Joining Methods)
27 配管の取付け (Piping Installation)
28 配管の取付け (Piping Installation)

II. 工事仕様 (Specifications)
1. 共通仕様 (General Specifications)
2. 特記仕様 (Special Specifications)
3. 特記仕様 (Special Specifications)

29 配管の建物導入部 (Building Introduction of Piping)
26 ステンレス鋼管の接合方法 (Stainless Steel Pipe Joining Methods)
27 配管の取付け (Piping Installation)
28 配管の取付け (Piping Installation)

Table with piping specifications: 設置場所 (Installation Location), 機器種別 (Equipment Type), 特定の施設 (Specific Facilities), 一般の施設 (General Facilities).

Table with general specifications: 区分 (Division), 項目 (Item), 特記事項 (Special Notes).

29 配管の建物導入部 (Building Introduction of Piping)
26 ステンレス鋼管の接合方法 (Stainless Steel Pipe Joining Methods)
27 配管の取付け (Piping Installation)
28 配管の取付け (Piping Installation)

29 配管の建物導入部 (Building Introduction of Piping)
26 ステンレス鋼管の接合方法 (Stainless Steel Pipe Joining Methods)
27 配管の取付け (Piping Installation)
28 配管の取付け (Piping Installation)

20 配管の建物導入部 (Building Introduction of Piping)
26 ステンレス鋼管の接合方法 (Stainless Steel Pipe Joining Methods)
27 配管の取付け (Piping Installation)
28 配管の取付け (Piping Installation)

29 配管の建物導入部 (Building Introduction of Piping)
26 ステンレス鋼管の接合方法 (Stainless Steel Pipe Joining Methods)
27 配管の取付け (Piping Installation)
28 配管の取付け (Piping Installation)

29 配管の建物導入部 (Building Introduction of Piping)
26 ステンレス鋼管の接合方法 (Stainless Steel Pipe Joining Methods)
27 配管の取付け (Piping Installation)
28 配管の取付け (Piping Installation)

29 配管の建物導入部 (Building Introduction of Piping)
26 ステンレス鋼管の接合方法 (Stainless Steel Pipe Joining Methods)
27 配管の取付け (Piping Installation)
28 配管の取付け (Piping Installation)

29 配管の建物導入部 (Building Introduction of Piping)
26 ステンレス鋼管の接合方法 (Stainless Steel Pipe Joining Methods)
27 配管の取付け (Piping Installation)
28 配管の取付け (Piping Installation)

29 配管の建物導入部 (Building Introduction of Piping)
26 ステンレス鋼管の接合方法 (Stainless Steel Pipe Joining Methods)
27 配管の取付け (Piping Installation)
28 配管の取付け (Piping Installation)

Table with air conditioning specifications: 外気条件 (Outdoor Conditions), 室内 (調整目標値) (Indoor (Adjustment Target Value)), 一般条件 (General Conditions).

20 配管の建物導入部 (Building Introduction of Piping)
26 ステンレス鋼管の接合方法 (Stainless Steel Pipe Joining Methods)
27 配管の取付け (Piping Installation)
28 配管の取付け (Piping Installation)

29 配管の建物導入部 (Building Introduction of Piping)
26 ステンレス鋼管の接合方法 (Stainless Steel Pipe Joining Methods)
27 配管の取付け (Piping Installation)
28 配管の取付け (Piping Installation)

29 配管の建物導入部 (Building Introduction of Piping)
26 ステンレス鋼管の接合方法 (Stainless Steel Pipe Joining Methods)
27 配管の取付け (Piping Installation)
28 配管の取付け (Piping Installation)

29 配管の建物導入部 (Building Introduction of Piping)
26 ステンレス鋼管の接合方法 (Stainless Steel Pipe Joining Methods)
27 配管の取付け (Piping Installation)
28 配管の取付け (Piping Installation)

29 配管の建物導入部 (Building Introduction of Piping)
26 ステンレス鋼管の接合方法 (Stainless Steel Pipe Joining Methods)
27 配管の取付け (Piping Installation)
28 配管の取付け (Piping Installation)

給水設備 (Water Supply Equipment)
1 量水器 (Water Meter)
2 量水器 (Water Meter)
3 配管材料 (Piping Materials)
4 弁 (Valves)
5 保温 (Insulation)
6 水位調整弁 (Water Level Adjustment Valve)
7 水栓柱 (Faucet Column)
8 水栓柱 (Faucet Column)
9 屋外設置タンクのマンホール (Manhole for Outdoor Installation Tank)
10 給水管に講じる措置 (Measures for Water Supply Pipes)

20 配管の建物導入部 (Building Introduction of Piping)
26 ステンレス鋼管の接合方法 (Stainless Steel Pipe Joining Methods)
27 配管の取付け (Piping Installation)
28 配管の取付け (Piping Installation)

29 配管の建物導入部 (Building Introduction of Piping)
26 ステンレス鋼管の接合方法 (Stainless Steel Pipe Joining Methods)
27 配管の取付け (Piping Installation)
28 配管の取付け (Piping Installation)

29 配管の建物導入部 (Building Introduction of Piping)
26 ステンレス鋼管の接合方法 (Stainless Steel Pipe Joining Methods)
27 配管の取付け (Piping Installation)
28 配管の取付け (Piping Installation)

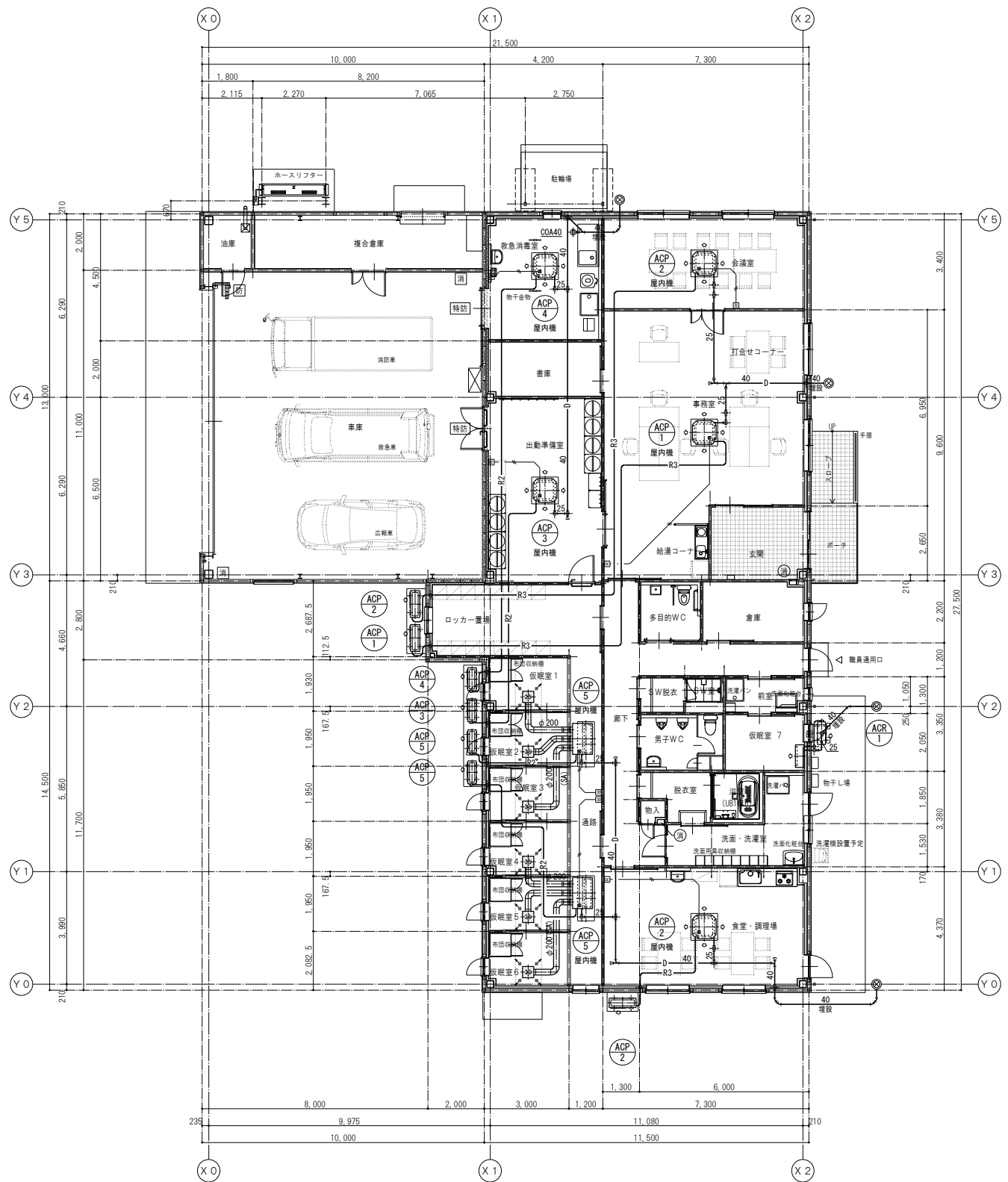
29 配管の建物導入部 (Building Introduction of Piping)
26 ステンレス鋼管の接合方法 (Stainless Steel Pipe Joining Methods)
27 配管の取付け (Piping Installation)
28 配管の取付け (Piping Installation)

29 配管の建物導入部 (Building Introduction of Piping)
26 ステンレス鋼管の接合方法 (Stainless Steel Pipe Joining Methods)
27 配管の取付け (Piping Installation)
28 配管の取付け (Piping Installation)



空調設備機器一覧表

機器記号	機器名称	仕様・型式・付属品	数量	備考	機器記号	機器名称	仕様・型式・付属品	数量	備考																																		
ACP-1	パッケージエアコン	天井埋込カセット形 CK-4 参考品型番：PLZ-ERMP112ER 冷房能力：(定格) 10.0 kW (最大) 11.2 kW 暖房能力：(定格) 11.2 kW (最大) 14.0 kW (設計条件時) 9.4 kW 電源：3相 200V 60Hz 消費電力：(冷房定格) 2.47 kW / (暖房定格) 2.49 kW / (暖房低溫) 4.95 kW 電動機出力：(圧縮機) 2.30 kW (送風機内) 0.12 kW (送風機外) 0.12 kW 室内機質量：30 kg 室内機寸法：840 ^(B) × 840 ^(D) × 298 ^(H) 屋外機質量：87 kg 屋外機寸法：950 ^(B) × 330 ^(D) × 1,350 ^(H) 付属品：化粧パネル、運転リモコン 屋外機基礎：コンクリート基礎 1,150 ^(B) × 700 ^(D) × 150 ^(H)	1	事務室	ACR-1	ルームエアコン	壁掛形 WR 参考品型番：MSZ-JXV2218 冷房能力：(定格) 2.2 kW (最大) 3.4 kW 暖房能力：(定格) 2.5 kW (最大) 5.1 kW (設計条件時) 1.7 kW 電源：1相 200V 60Hz 消費電力：(冷房定格) 0.43 kW / (暖房定格) 0.47 kW / (暖房低溫) 1.40 kW 電動機出力：(圧縮機) 0.60 kW (送風機内) 0.03 kW (送風機外) 0.05 kW 室内機質量：15 kg 室内機寸法：799 ^(B) × 309 ^(D) × 295 ^(H) 屋外機質量：28 kg 屋外機寸法：800 ^(B) × 285 ^(D) × 550 ^(H) 付属品：化粧パネル、ワイヤレスリモコン、リモコンホルダー 屋外機基礎：緑石ブロック基礎 120 ^(B) × 600 ^(D) × 120 ^(H) × 2	1	仮眠室7																																		
ACP-2	パッケージエアコン	天井埋込カセット形 CK-4 参考品型番：PLZ-ERMP80ER 冷房能力：(定格) 7.1 kW (最大) 8.0 kW 暖房能力：(定格) 8.0 kW (最大) 10.8 kW (設計条件時) 7.3 kW 電源：3相 200V 60Hz 消費電力：(冷房定格) 1.88 kW / (暖房定格) 2.03 kW / (暖房低溫) 3.41 kW 電動機出力：(圧縮機) 1.60 kW (送風機内) 0.05 kW (送風機外) 0.15 kW 室内機質量：25 kg 室内機寸法：840 ^(B) × 840 ^(D) × 258 ^(H) 屋外機質量：59 kg 屋外機寸法：950 ^(B) × 330 ^(D) × 740 ^(H) 付属品：化粧パネル、運転リモコン 屋外機基礎：コンクリート基礎 1,150 ^(B) × 600 ^(D) × 150 ^(H)	2	会議室 食堂・調理場																																							
ACP-3	パッケージエアコン	天井埋込カセット形 CK-4 参考品型番：PLZ-ERMP50ER 冷房能力：(定格) 4.5 kW (最大) 5.0 kW 暖房能力：(定格) 5.0 kW (最大) 6.6 kW (設計条件時) 4.5 kW 電源：3相 200V 60Hz 消費電力：(冷房定格) 1.05 kW / (暖房定格) 1.17 kW / (暖房低溫) 2.03 kW 電動機出力：(圧縮機) 1.00 kW (送風機内) 0.05 kW (送風機外) 0.04 kW 室内機質量：25 kg 室内機寸法：840 ^(B) × 840 ^(D) × 258 ^(H) 屋外機質量：38 kg 屋外機寸法：809 ^(B) × 300 ^(D) × 630 ^(H) 付属品：化粧パネル、運転リモコン 屋外機基礎：コンクリート基礎 1,050 ^(B) × 600 ^(D) × 150 ^(H)	1	出勤準備室																																							
ACP-4	パッケージエアコン	天井埋込カセット形 CK-4 参考品型番：PLZ-ERMP45ER 冷房能力：(定格) 4.0 kW (最大) 4.5 kW 暖房能力：(定格) 4.5 kW (最大) 5.8 kW (設計条件時) 3.9 kW 電源：3相 200V 60Hz 消費電力：(冷房定格) 0.91 kW / (暖房定格) 1.05 kW / (暖房低溫) 1.98 kW 電動機出力：(圧縮機) 0.90 kW (送風機内) 0.05 kW (送風機外) 0.04 kW 室内機質量：25 kg 室内機寸法：840 ^(B) × 840 ^(D) × 258 ^(H) 屋外機質量：38 kg 屋外機寸法：809 ^(B) × 300 ^(D) × 630 ^(H) 付属品：化粧パネル、運転リモコン 屋外機基礎：コンクリート基礎 1,050 ^(B) × 600 ^(D) × 150 ^(H)	1	救急消毒室																																							
ACP-5	パッケージエアコン	天井埋込ビルトイン形 CIS 参考品型番：PDZ-ERMP63GR 冷房能力：(定格) 5.6 kW (最大) 6.3 kW 暖房能力：(定格) 6.3 kW (最大) 8.0 kW (設計条件時) 5.4 kW 電源：3相 200V 60Hz 消費電力：(冷房定格) 1.74 kW / (暖房定格) 1.65 kW / (暖房低溫) 2.72 kW 電動機出力：(圧縮機) 1.30 kW (送風機内) 0.12 kW (送風機外) 0.04 kW 室内機質量：44 kg 室内機寸法：1,100 ^(B) × 701 ^(D) × 272 ^(H) 屋外機質量：39 kg 屋外機寸法：809 ^(B) × 300 ^(D) × 630 ^(H) 付属品：吸込ハーフパネル、吸込口キャンバス、運転リモコン 屋外機基礎：コンクリート基礎 1,050 ^(B) × 600 ^(D) × 150 ^(H)	2	仮眠室1~6 (通路)																																							
※1. エアコンはグリーン購入法関連基準適合品とし、冷房能力・暖房能力は表示された値以上とし、電動機出力は表示された値以下とする。 ※2. 機器類の吊り込みには棒鋼にて振れ止め支持を施すこと。 ※3. 振れ止め支持及び機器据付アンカーボルトの選定に際しては、設計用地震力に対して十分な強度を有することを計算により確認し、監督員の承諾を受けること。 ※4. コンクリート基礎は次による。 コンクリート F018・15・20 鉄筋 SD295A-D10@200(9730) ※5. 空調設備は、夏期冷房運転、冬期暖房運転の試験を行い試験成績書作成のうえ報告すること。					<table border="1"> <thead> <tr> <th rowspan="2"></th> <th colspan="2">外気条件</th> <th colspan="4">室内</th> </tr> <tr> <th>温度 (DB)</th> <th>湿度 (RH)</th> <th colspan="2">一般系統</th> <th colspan="2">個別系統</th> </tr> <tr> <th></th> <th>温度 (DB)</th> <th>湿度 (RH)</th> <th>温度 (DB)</th> <th>湿度 (RH)</th> <th>温度 (DB)</th> <th>湿度 (RH)</th> </tr> </thead> <tbody> <tr> <td>夏期</td> <td>35.0 °C</td> <td>53 %</td> <td>26 °C</td> <td>50 %</td> <td>°C</td> <td>%</td> </tr> <tr> <td>冬期</td> <td>-2.0 °C</td> <td>84 %</td> <td>22 °C</td> <td>40 %</td> <td>°C</td> <td>%</td> </tr> </tbody> </table>						外気条件		室内				温度 (DB)	湿度 (RH)	一般系統		個別系統			温度 (DB)	湿度 (RH)	温度 (DB)	湿度 (RH)	温度 (DB)	湿度 (RH)	夏期	35.0 °C	53 %	26 °C	50 %	°C	%	冬期	-2.0 °C	84 %	22 °C	40 %	°C	%
	外気条件		室内																																								
	温度 (DB)	湿度 (RH)	一般系統		個別系統																																						
	温度 (DB)	湿度 (RH)	温度 (DB)	湿度 (RH)	温度 (DB)	湿度 (RH)																																					
夏期	35.0 °C	53 %	26 °C	50 %	°C	%																																					
冬期	-2.0 °C	84 %	22 °C	40 %	°C	%																																					

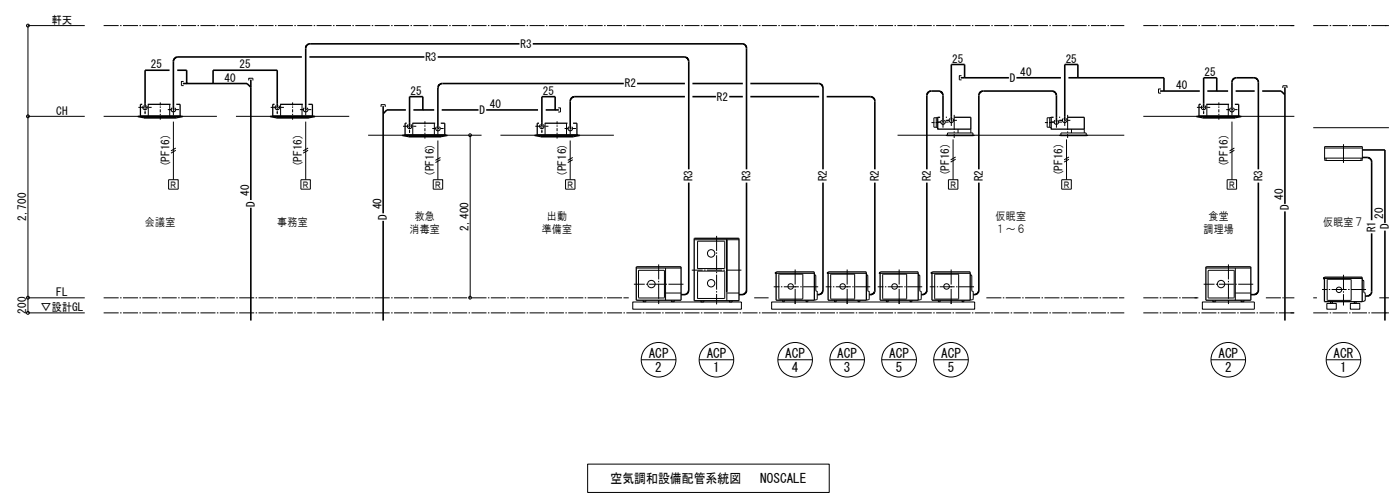


凡例 (○印の付いたものを適用する)

名称	記号	施工区分	規格・仕様・摘要	備考
○ 冷媒管	—RX—	(ガス管)	断熱材被覆銅管 原管 JIS H 3300 断熱材厚 20mm	製造者標準品
		(液管)	断熱材被覆銅管 原管 JIS H 3300 断熱材厚 10mm (8mm)	
		連絡配線	電力用ケーブル EM-EEF-2.0-3C	
○ 空調排水管	—D—	一般配管	硬質ポリ塩化ビニル管 JIS K 6741 (VP)	
○ リモコンケーブル	—(PF16)—	天井内	通信用ケーブル EM-MEES-0.5-2C	
		壁内	通信用ケーブル EM-MEES-0.5-2C 電線管 (PF16)	
○ 運転リモコン	■	壁内	スイッチボックス 2個用	位置は打合せによる

保温仕様 (○印の付いたものを適用する)

名称	施工区分	記号	規格・仕様・摘要
○ 断熱材被覆銅管外装	屋内露出	a2・(ロ)・VII	グラスウール保温筒にて成形 + 鉄線 + 合成樹脂カバー-2
	屋外露出	e2・(ロ)・VII	グラスウール保温筒にて成形 + 鉄線 + ポリエチレンフィルム + ステンレス鋼板
	屋内隠蔽		
○ 空調排水管	屋内露出	a2・(ロ)・VII	グラスウール保温筒 + 鉄線 + 合成樹脂カバー-2
	屋外露出		
	屋内隠蔽	c2・(ロ)・VII	アルミガラスクロス化粧保温筒 + アルミガラスクロス粘着テープ



冷媒管サイズ一覧表

R1	φ 9.5 + φ 6.4 EEF-2.0-3C
R2	φ 12.7 + φ 6.4 EEF-2.0-3C
R3	φ 15.9 + φ 9.5 EEF-2.0-3C

仮眠室 1~6

多層コーン吹出口
E2#20 (SED付)
吹出口ボックス
400×400×250H
内貼り GM25mm

空調設備平面図 S=1/100

- 異種用途区画壁: ALC板厚100 (1H) : H12建告1399号
- 特防 特定防火設備を示す
 - 防 特定防火設備を示す
 - 消 消火器BOX (UFB-3F-307-PWH) を示す。(10型消火器は別途)
 - 消 消火器BOX (UFB-1F-2720-PWH) を示す。(10型消火器は別途)

換気設備機器一覧表

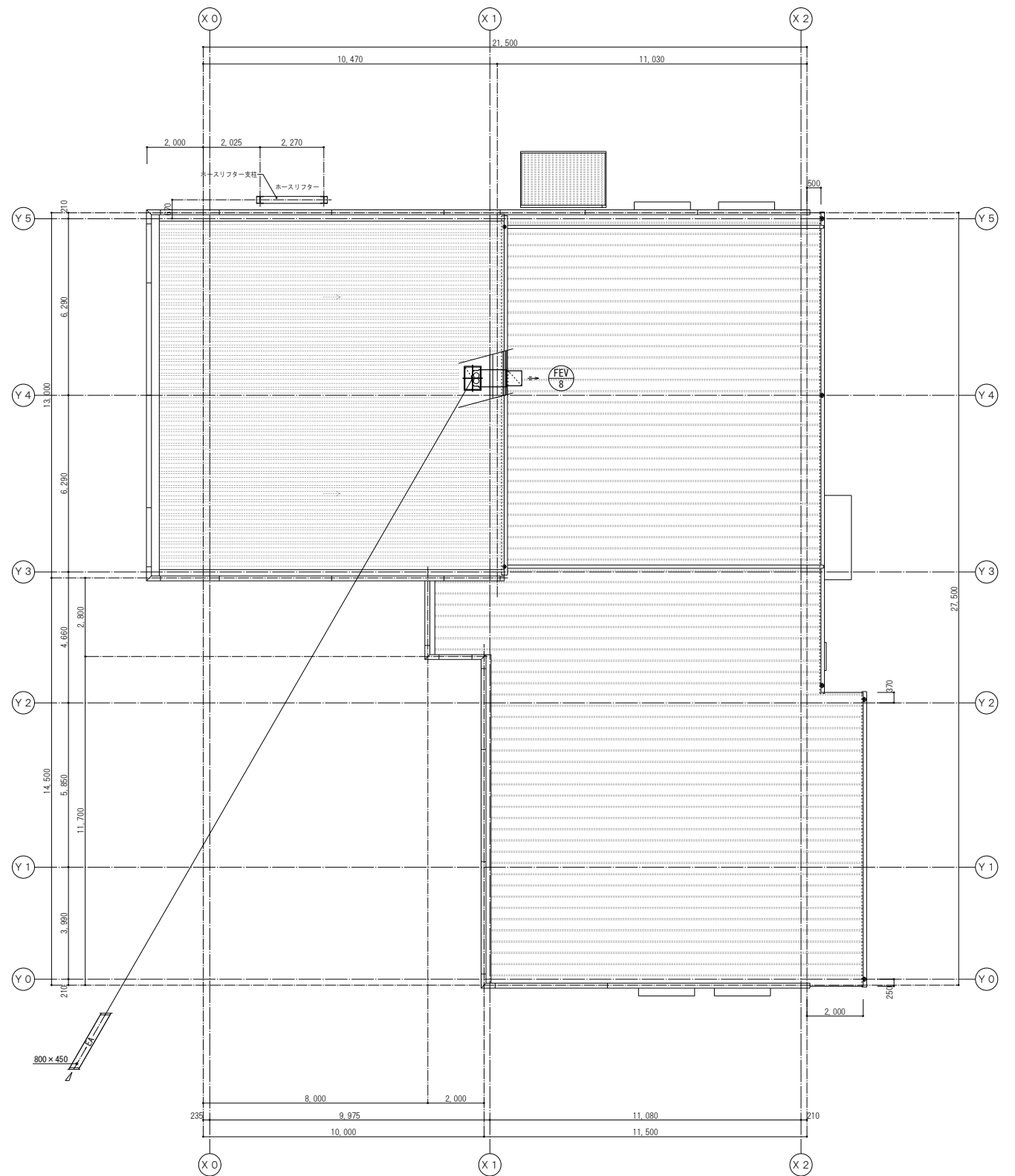
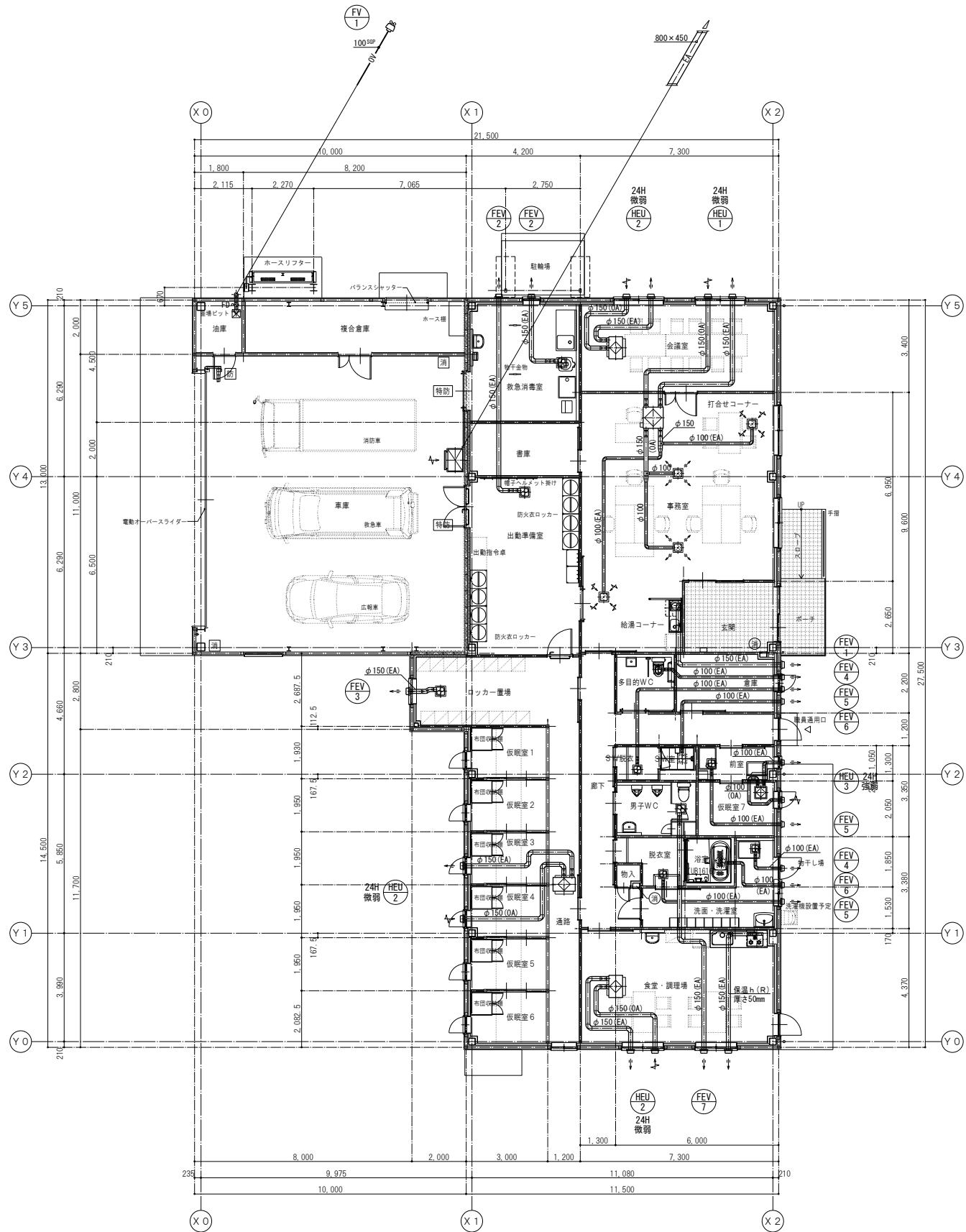
機器記号	機器名称	仕様・型式・付属品	数量	備考	機器記号	機器名称	仕様・型式・付属品	数量	備考
HEU-1	全熱交換ユニット	天井埋込ダクト形(マイコン) 24H換気機能付 参考品型番 : LGH-N25RX2 風量(強) : 260 m³/h 機外静圧 : 81 Pa 消費電力 : 142 W 風量(24H) : 90 m³/h 機外静圧 : 14 Pa 消費電力 : 46 W 電源 : 1相 100V 60Hz 付属品 : リモコンスイッチ(微動運転モード付) 給排気グリル(消音形) φ100 (PZ-N10FGP2) ×4 SUS製深形フード(防虫網付) φ150×2	1	事務室	FEV-3	天井埋込換気扇	サンタリタイプ 参考品型番 : VD-18ZB10 風量(単) : 180 m³/h 機外静圧 : 16 Pa 消費電力 : 30 W 電源 : 1相 100V 60Hz 付属品 : SUS製深形フード(防虫網付) φ150	1	ロッカー置場
HEU-2	全熱交換ユニット	天井埋込カセット形(マイコン) 24H換気機能付 参考品型番 : LGH-N25CX 風量(強) : 240 m³/h 機外静圧 : 40 Pa 消費電力 : 144 W 風量(24H) : 90 m³/h 機外静圧 : 6 Pa 消費電力 : 44 W 電源 : 1相 100V 60Hz 付属品 : リモコンスイッチ(微動運転モード付) SUS製深形フード(防虫網付) φ150×2	3	会議室 仮眠室1~6(通路) 食堂・調理場	FEV-4	天井埋込換気扇	サンタリタイプ 参考品型番 : VD-15ZP10 風量(単) : 140 m³/h 機外静圧 : 66 Pa 消費電力 : 23 W 電源 : 1相 100V 60Hz 付属品 : SUS製深形フード(防虫網付) φ100	2	洗面・洗濯室 多目的WC
HEU-3	全熱交換ユニット	天井埋込カセット形 24H換気機能付 参考品型番 : VL-100ZS2 風量(強) : 50 m³/h 機外静圧 : 8 Pa 消費電力 : 44 W 風量(24H) : 20 m³/h 機外静圧 : 2 Pa 消費電力 : 22 W 電源 : 1相 100V 60Hz 付属品 : 24H専用強弱コントロールスイッチ SUS製深形フード(防虫網付) φ100×2	1	仮眠室7	FEV-5	天井埋込換気扇	サンタリタイプ 参考品型番 : VD-10Z10 風量(単) : 60 m³/h 機外静圧 : 16 Pa 消費電力 : 10 W 電源 : 1相 100V 60Hz 付属品 : SUS製深形フード(防虫網付) φ100	3	前室 脱衣室 SW脱衣室
FEV-1	レンジフードファン	本体及び据付 [建築工事] 風量(強) : 400 m³/h 機外静圧 : 103 Pa 消費電力 : - W 電源 : 1相 100V 60Hz ダクト工事 [本工事] SUS製深形フード(防虫網付) φ150	(2)	事務室給湯コーナー 食堂・調理場	FEV-6	天井埋込換気扇	本体及び据付 [建築工事] 風量() : - m³/h 機外静圧 : - Pa 消費電力 : - W 電源 : 1相 100V 60Hz ダクト工事 [本工事] SUS製深形フード(防虫網付) φ100	(2)	浴室 SW室
FEV-2	天井埋込換気扇	サンタリタイプ 参考品型番 : VD-23ZB10 風量(強) : 380 m³/h 機外静圧 : 99 Pa 消費電力 : 82 W 風量(弱) : 200 m³/h 機外静圧 : 29 Pa 消費電力 : 38 W 電源 : 1相 100V 60Hz 付属品 : 強弱コントロールスイッチ SUS製深形フード(防虫網付) φ150	2	救急消毒室 出勤準備室	FEV-7	天井埋込換気扇	サンタリタイプ 参考品型番 : VD-20ZB10 風量(単) : 180 m³/h 機外静圧 : 26 Pa 消費電力 : 49 W 電源 : 1相 100V 60Hz 付属品 : SUS製深形フード(防虫網付) φ150	1	男子WC
					FEV-8	有圧換気扇	排気専用低騒音形 参考品型番 : EWF-50FTA 風量(単) : 6,000 m³/h 機外静圧 : 47 Pa 消費電力 : 549 W 電源 : 3相 200V 60Hz 付属品 : SUS製ウェザーカーバー(防鳥網付)、風圧式シャッター、取付枠	1	車庫
					FV-1	ファンベント	軸流ファン風力駆動強制排気装置 参考品型番 : FV-100 付属品 : 引火防止網	1	油庫
※1. コントロールスイッチ類は電気設備工事に支給しその取付及び配管配線は電気設備工事とする。 ※2. ベンドキャップは指定色塗装品とする。									

シックハウス対策換気計算書

階	室名	床面積 m²	平均天井高 m	気積 m³	換気種別	排気機による 給気量(A) m³/h	排気機による 排気量(B) m³/h	換気回数 n	備考
1階	事務室	60.81	2.70	164.19	第1種 給気機 排気機	90.0	90.0	0.50	HEU-1
	合計			164.19		90.0	90.0	0.55	
1階	会議室	24.82	2.70	67.01	第1種 給気機 排気機	90.0	90.0	0.50	HEU-2
	合計			67.01		90.0	90.0	1.34	
1階	仮眠室1~6 通路 ロッカー置場	35.44 14.18 16.48	2.34 2.80 2.80	82.93 39.70 46.14	第1種 給気機 排気機	90.0	90.0	0.50	HEU-2
	合計			168.77		90.0	90.0	0.53	
1階	仮眠室7	6.15	2.50	15.38	第1種 給気機 排気機	20.0	20.0	0.50	HEU-3
	合計			15.38		20.0	20.0	1.30	
1階	食堂・調理場	31.90	2.70	86.13	第1種 給気機 排気機	90.0	90.0	0.50	HEU-2
	合計			86.13		90.0	90.0	1.04	

火気使用室換気計算書

階	室名	床面積 m²	天井高 m	室容積 m³	排気フード 排気ファン	厨房器具等	燃料等	消費量 kW	台数	合計 消費量 kW	定数 kW/h	理論燃 ガス量 m³/kWh	算出換気量 m³	設計換気量 m³
1階	食堂・調理場	31.90	2.70	86.13	FEV-1	テーブルコンロ	LPG	10.70	1	10.70	40	0.93	399	400
	合計					FEV-1 小計		10.70		10.70			399	400



換気設備平面図 S-1/100

異種用途区分壁：ALC板厚100(1H)：H12建告1399号

- 特防 特定防火設備を示す
- 防 特定防火設備を示す
- 消 消火器BOX (UFB-3F-307-PWH) を示す。(10型消火器は別途)
- 消 消火器BOX (UFB-1F-2720-PWH) を示す。(10型消火器は別途)

車庫

スリット型吸込口
600×1,000H
ボックス
800×450×5,000H
内貼りGW25mm
点検口600×600
集合100H

×1

衛生設備機器器具一覧表

名 称	仕様・参考型式・付属品	工事区分			数 量	備 考	名 称	仕様・参考型式・付属品	工事区分			数 量	備 考
		機器器具	取付	配管接続					機器器具	取付	配管接続		
<救急消毒室>													
洗面器	L250D T6PM1 付属品一式	○	○	○	1		<SW室>						
	水洗金具は次亜水設備、排水トラップは次亜水設備にて防食措置とする						シャワーユニット	水栓金具、排水トラップ共	建築	建築	○	(1)	
化粧鏡	YM4560A	○	○		1		<浴室>						
ハンドドライヤー	TYC320W	○	○		1	AC100V	ユニットバス	水栓金具、排水トラップ共	建築	建築	○	(1)	
汚物流し	SKL330HNP 付属品一式	○	○	○	1		<洗面・洗濯室>						
洗濯機パン	PWSP80E2W 付属品一式	○	○	○	1		洗面化粧台	LDA0756BERA LMA750D 付属品一式	○	○	○	1	LED照明 AC100V
横水栓(洗濯機用)	TW11GR	○	○	○	1		洗濯機パン	PWSP80E2W 付属品一式	○	○	○	1	
ステンレス流し		建築	建築	○	(1)		横水栓(洗濯機用)	TW11GR	○	○	○	1	
シングルレバー混合栓	TKS05311J	○	○	○	1		<食堂・調理場>						
流し排水トラップ	T14AV-40	○	○	○	1		洗面器	L250D TENA40A T6PM1 付属品一式	○	○	○	1	自動水栓 AC100V
床上掃除口	COA100	○	○	○	1		化粧鏡	YM4560A	○	○		1	
スーパー次亜水生成装置	HSP-SR1000S	○	○	○	1		システムキッチン	水栓金具、排水トラップ、コンロ共	建築	建築	○	(1)	
横水栓(次亜水用)	HSP-7015 (ホーム水栓) 床洗い用(汚物流し付近)	○	○	○	1		アングル止水栓	TL347CU	○	○	○	2	
横水栓(次亜水用)	HSP-7297 (自在水栓) 汚物流し用	○	○	○	1		床上掃除口	COA50	○	○	○	1	
立水栓(次亜水用)	HPS-7299 (自在水栓) ステンレス流し用	○	○	○	1		立水栓(次亜水用)	HPS-7299 (自在水栓) システムキッチン用				1	
自動水栓(次亜水用)	HSP-V11-H 手洗用	○	○	○	1	AC100V	通気口金物	VC-BA-80	○	○	○	1	
<事務室給湯コーナー>							<屋外>						
コンパクトキッチン	水栓金具、排水トラップ、1Hコンロ共	建築	建築	○	(1)		ガス給湯器	給湯専用屋外壁掛設置形 16号 LPG 焚き エコジョーズ	○	○	○	1	AC100V
台下電気温水器	REW12A1B1HSCM TL347CU RHE701 付属品一式	○	○	○	1	AC100V		リモコン、リモコンコード、配管カバー	付属品一式				
<多目的WC>							ガス給湯器	給湯専用屋外壁掛設置形 24号 LPG 焚き エコジョーズ	○	○	○	1	AC100V
腰掛便器	CFS497BY TCF5523AUS HP430-7 YH701 付属品一式	○	○	○	1	ウォシュレット PS AC100V		リモコン、リモコンコード、配管カバー	付属品一式				
手すり	T112CLS-VTOKU T110D37×3 T110D46×3 (オーダー品)	○	○		1	下地補強[建築工事]	ガスふろ給湯器	屋外壁掛設置形フルオート 24号 LPG 焚き エコジョーズ	○	○	○	1	AC100V
手すり	T112HK7 T110D36 T110D54	○	○		1	下地補強[建築工事]		循環アダプタ、リモコン、リモコンコード、配管カバー	付属品一式				
洗面器	LSA125AA 付属品一式	○	○	○	1	自動水栓 AC100V	凍結防止ヒーター	給水管用	○	○		3	AC100V
化粧鏡	YM3580AC	○	○		1		横水栓(キー式)	T28AKUH13 (カップリング)	○	○	○	3	
掃葉ドレン	CODD50	○	○	○	1		不凍水栓柱	外筒：アルミ製60口 給水管：SUS304 吐水口：13mm 接続径：20mm	○	○	○	2	
床上掃除口	COA100	○	○	○	1			呼び長：1.2m 吸気機構付 固定バンド 給水エルボ 浸透網セット					
<男子WC>							化粧プラグ	T1286	○	○	○	1	
腰掛便器	CFS497BY TCF586AUS HP430-7 YH701 付属品一式	○	○	○	1	ウォシュレットP AC100V	散水栓	T28UNH13 (キー式) ボックス(B-3)共	○	○	○	2	
小便器	UFH500 TGG00PN 付属品一式	○	○	○	2		床排水金物	SNC-50	○	○	○	1	
洗面器	L210D TENA40A T6PM1 付属品一式	○	○	○	1	自動水栓 AC100V	床上掃除口	COA50	○	○	○	1	
化粧鏡	YM4560A	○	○		1								
掃葉ドレン	CODD80	○	○	○	1								
床上掃除口	COA100	○	○	○	1								
<前室>													
洗面化粧台	LDA0756BERA LMA750D 付属品一式	○	○	○	1	LED照明 AC100V							
洗濯機パン	PWSP80E2W 付属品一式	○	○	○	1								
横水栓(洗濯機用)	TW11GR	○	○	○	1								

※1. 工事区分の項目において、○は[本工事]とする。数量の項目の、()書きは建築工事、別途工事若しくはそのまま再使用分を示す。
 ※2. 衛生器具は便宜上TOTO(株)の型番を採用している。
 ※3. 掃除口兼用ドレン、床上掃除口はツバ無しとし、取付高さは長尺ビニル床シート面に合わせる。

樹一覽表(汚水系統)

記号	名称	樹寸法	参考樹高 (mm)	参考地盤高 参考管底高 (mm)	蓋	工事区分	備考
①	ポリプロピレン製トラップ樹	75-300 流出側 T	380	GL± 0 GL- 380	鑄鉄製防護蓋(T-8) レジコン製密閉内蓋	新設	
②	塩ビ製小口径インパート樹	100-200 45° Y	450	GL± 0 GL- 450	鑄鉄製防護蓋(T-8) 塩ビ製密閉内蓋	新設	3cm段差付
③	塩ビ製小口径インパート樹	100-200 45° Y	670	GL+ 100 GL- 570	塩ビ製密閉蓋(T-2)	新設	3cm段差付
④	塩ビ製小口径インパート樹	100-200 90° Y	680	GL+ 100 GL- 580	塩ビ製密閉蓋(T-2)	新設	
⑤	塩ビ製小口径インパート樹	100-200 90° Y	780	GL+ 100 GL- 680	塩ビ製密閉蓋(T-2)	新設	
⑥	塩ビ製小口径インパート樹	100-200 90° L	780	GL± 0 GL- 780	鑄鉄製防護蓋(T-8) 塩ビ製密閉内蓋	新設	
⑦	塩ビ製小口径インパート樹	100-200 ST	910	GL± 0 GL- 910	鑄鉄製防護蓋(T-8) 塩ビ製密閉内蓋	新設	
⑧	塩ビ製小口径インパート樹	100-200 45° L	1,040	GL± 0 GL- 1,040	鑄鉄製防護蓋(T-8) 塩ビ製密閉内蓋	新設	
⑨	塩ビ製小口径インパート樹	100-200 45° L	1,120	GL± 0 GL- 1,120	鑄鉄製防護蓋(T-8) 塩ビ製密閉内蓋	新設	
⑩	塩ビ製小口径インパート樹	100-200 90° L	1,360	GL± 0 GL- 1,360	鑄鉄製防護蓋(T-8) 塩ビ製密閉内蓋	新設	
⑪	塩ビ製小口径インパート樹	100-200 90° Y	1,560	GL± 0 GL- 1,560	鑄鉄製防護蓋(T-14) 塩ビ製密閉内蓋	新設	
⑫	(既設下水道公共樹)	100-200 ST	1,500	GL- 290 GL- 1,790	鑄鉄製防護蓋 塩ビ製密閉内蓋	(既設)	
⑬	ポリプロピレン製トラップ樹	75-300 流出側 T	500	GL+ 100 GL- 400	レジコン製密閉蓋 (T-2)	新設	
⑭	ポリプロピレン製トラップ樹	75-300 流出側 T	500	GL+ 100 GL- 400	レジコン製密閉蓋 (T-2)	新設	
⑮	塩ビ製小口径インパート樹	100-200 90° L	500	GL± 0 GL- 500	鑄鉄製防護蓋(T-14) 塩ビ製密閉内蓋	新設	
⑯	塩ビ製小口径インパート樹	100-200 90° Y	550	GL± 0 GL- 550	鑄鉄製防護蓋(T-14) 塩ビ製密閉内蓋	新設	3cm段差付
⑰	塩ビ製小口径インパート樹	100-200 ST	700	GL± 0 GL- 700	鑄鉄製防護蓋(T-14) 塩ビ製密閉内蓋	新設	
⑱	塩ビ製小口径インパート樹	100-200 90° L	850	GL± 0 GL- 850	鑄鉄製防護蓋(T-14) 塩ビ製密閉内蓋	新設	
⑲	塩ビ製小口径インパート樹	100-200 ST	1,010	GL± 0 GL- 1,010	鑄鉄製防護蓋(T-14) 塩ビ製密閉内蓋	新設	
⑳	塩ビ製小口径ドロップ樹	100-200 DR	1,540	GL± 0 GL- 1,540	鑄鉄製防護蓋(T-14) 塩ビ製密閉内蓋	新設	流入 GL-1,170
㉑	トラップ樹(流出側 T)	350×350 RC-1	450	GL+ 200 GL- 250	SUS製グレーチング蓋 細目ノンスリップ	新設	
※ 設計GL=137.70							

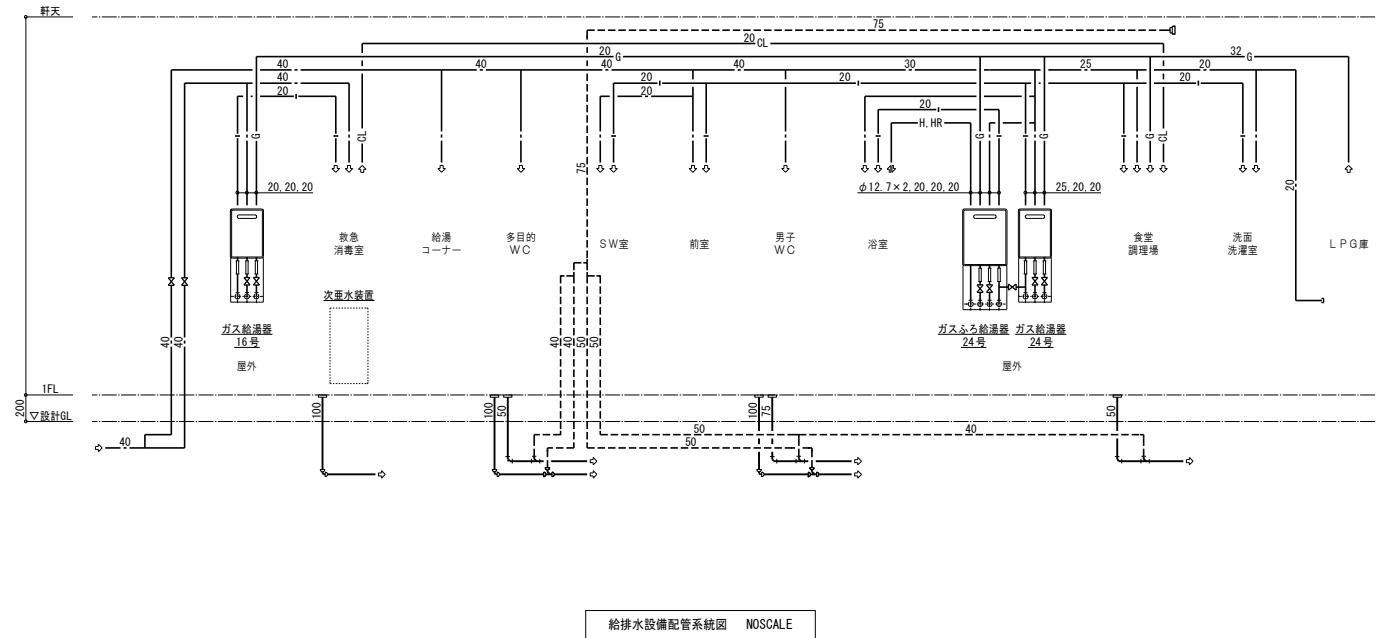
樹(雨水系)一覽表

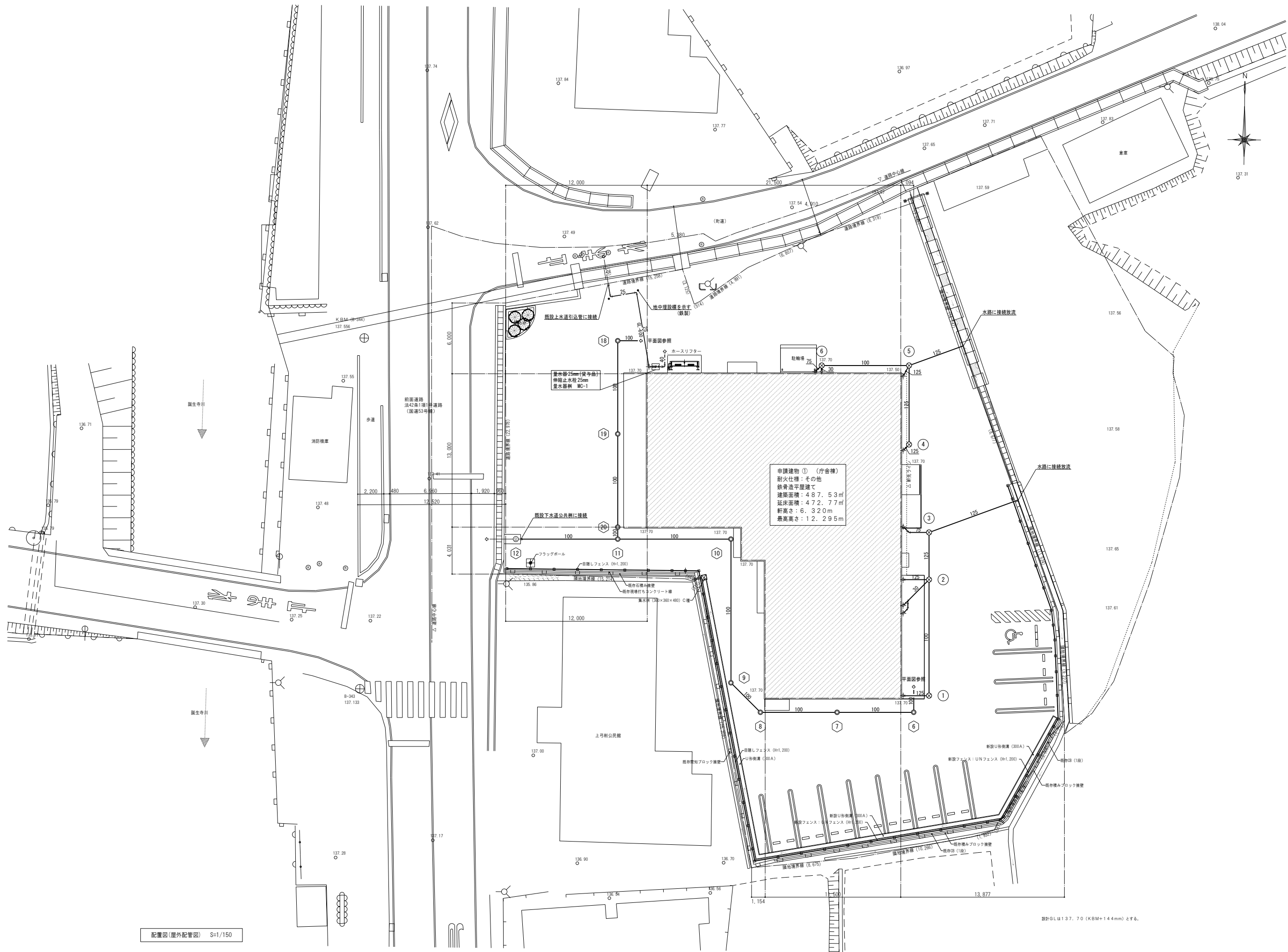
記号	名称	樹寸法	参考樹高 (mm)	参考地盤高 参考管底高 (mm)	蓋	工事区分	備考
①	ポリプロピレン製ため樹	φ350	350	GL± 0 GL- 350	鑄鉄製防護蓋(T-8)	新設	
②	ポリプロピレン製ため樹	φ350	470	GL± 0 GL- 470	鑄鉄製防護蓋(T-8)	新設	
③	ポリプロピレン製ため樹	φ350	520	GL± 0 GL- 520	鑄鉄製防護蓋(T-8)	新設	
④	ポリプロピレン製ため樹	φ350	350	GL± 0 GL- 350	鑄鉄製防護蓋(T-8)	新設	
⑤	ポリプロピレン製ため樹	φ350	450	GL± 0 GL- 450	鑄鉄製防護蓋(T-8)	新設	
⑥	ポリプロピレン製ため樹	φ350	350	GL± 0 GL- 350	鑄鉄製防護蓋(T-8)	新設	
※ 設計GL=137.70							

※ 埋設配管特記補足

(1) 一般事項

樹一覽表中の管底寸法等は参考寸法であり、施工にあたっては現地調査の上、早急に施工計画を立て監督員の承認を受け施工すること。
埋設配管は、管の下端より100mm程度深く根切りをし、再生砂を敷き込み突き固めた後、管を布設し、管の周囲及び管の上端より100mm程度まで再生砂で埋戻した後、掘削土の良質土で埋戻すこと。

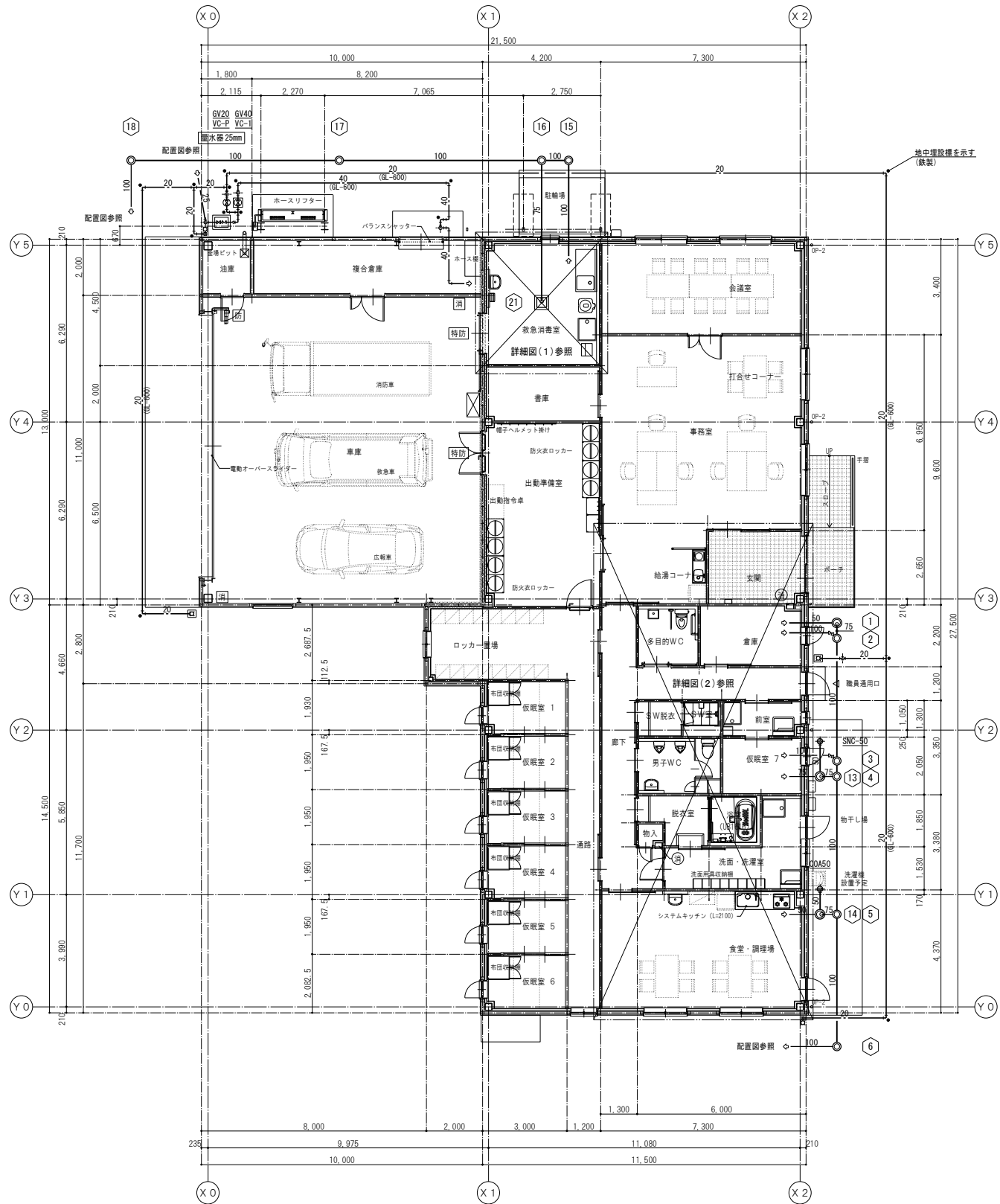




申請建物①(庁舎棟)
 耐火仕様: その他
 鉄骨造平屋建て
 建築面積: 487.53㎡
 延床面積: 472.77㎡
 軒高さ: 6.320m
 最高高さ: 12.295m

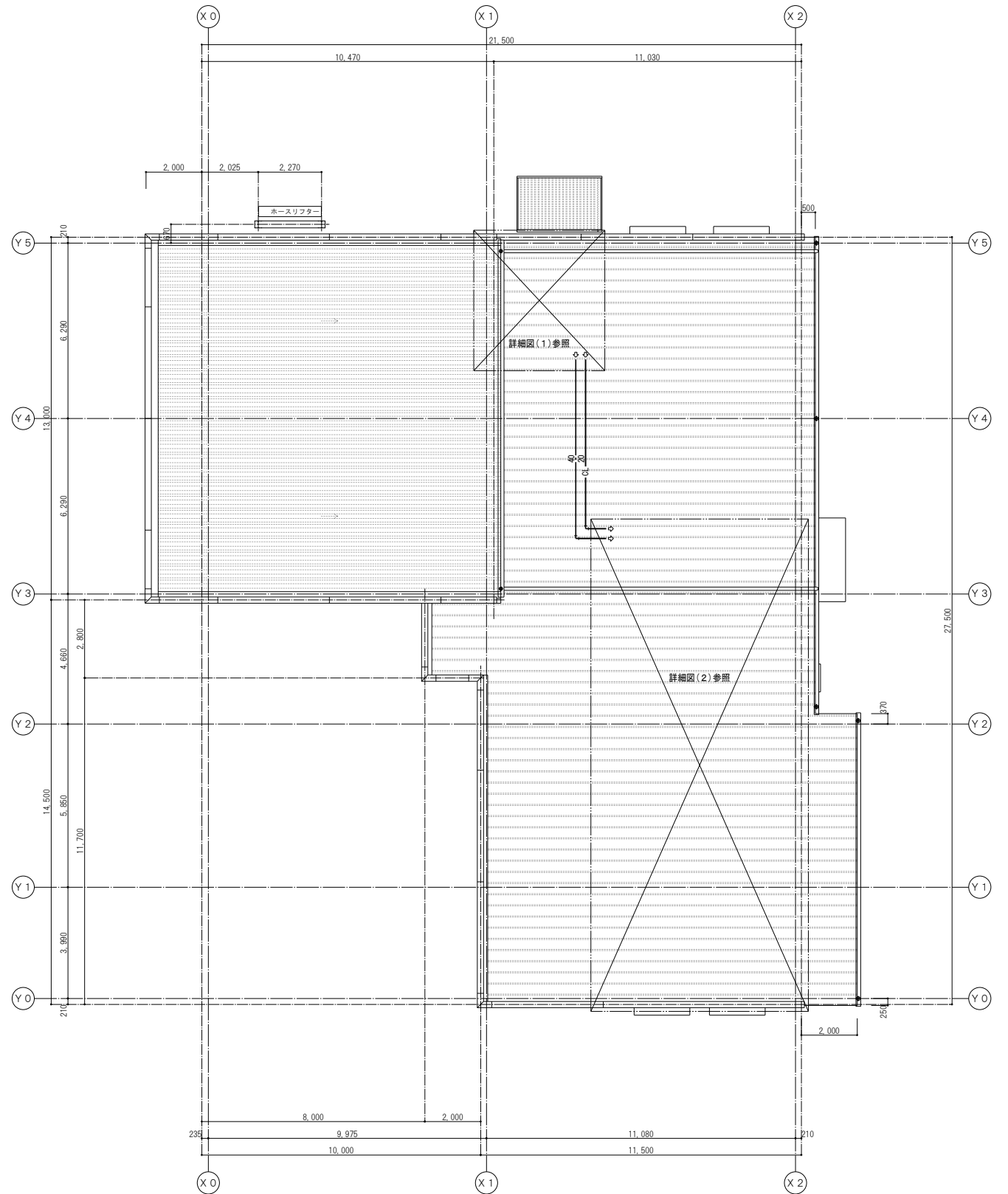
配置図(屋外配管図) S=1/150

設計GLは137.70 (KBM+14.4mm) とする。

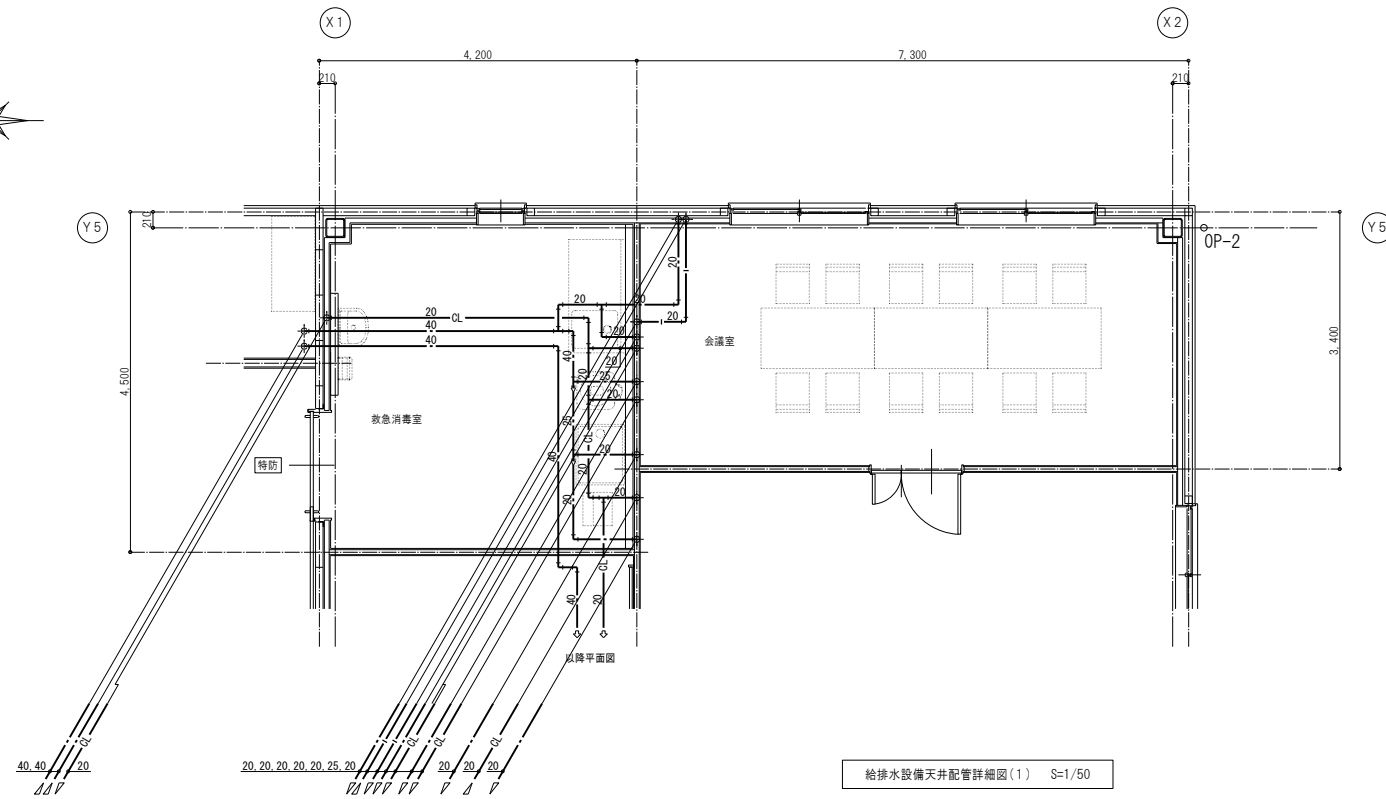
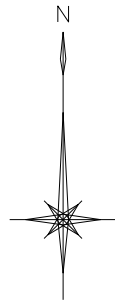


給排水設備平面図 S=1/100

- 異種用途区分壁：ALC板厚100(1H)：H12建告1399号
- 特防 特定防火設備を示す
 - 防 特定防火設備を示す
 - 消 消火器BOX (UFB-3F-307-PWH) を示す。(10型消火器は別途)
 - 消 消火器BOX (UFB-1F-2720-PWH) を示す。(10型消火器は別途)

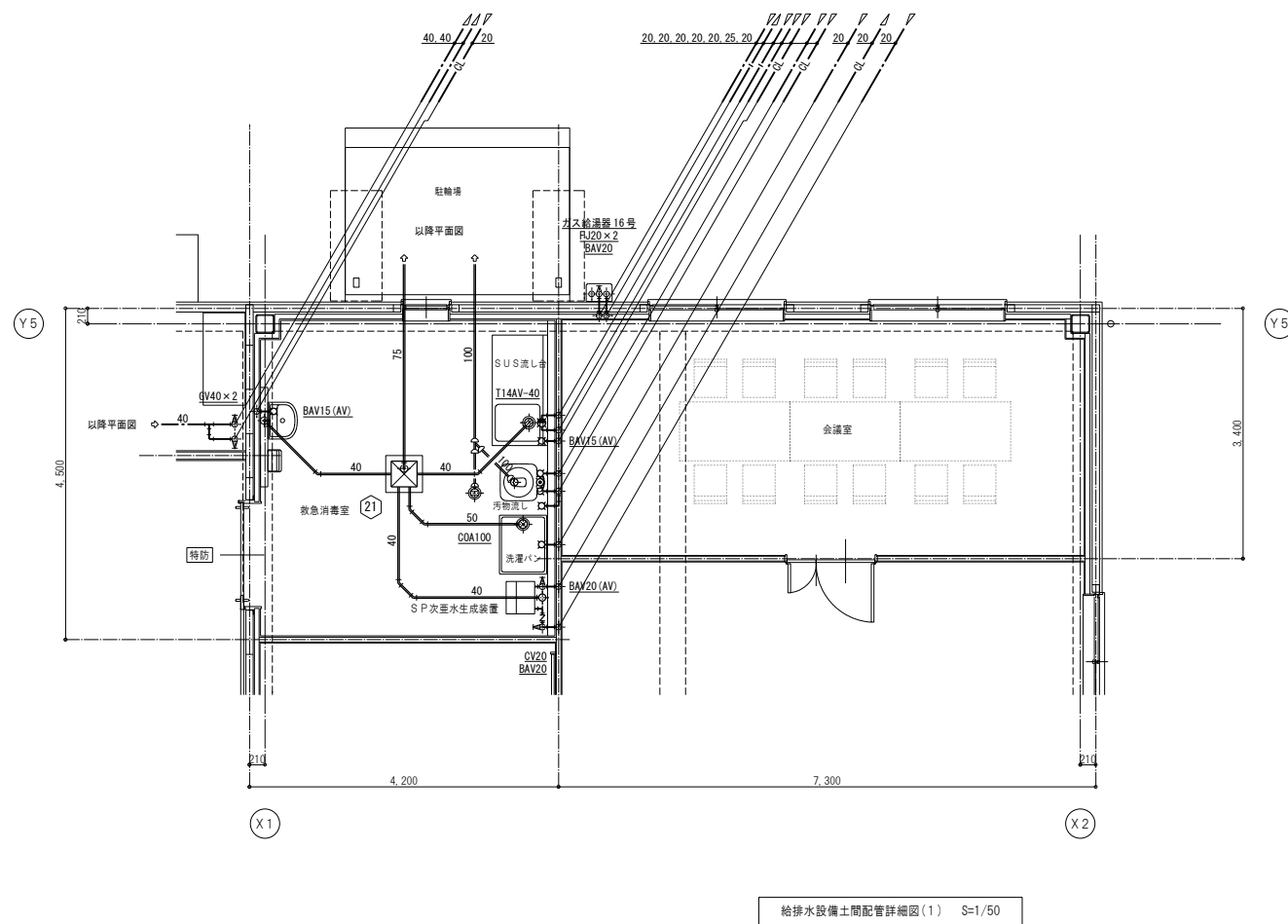


給排水設備天井内平面図 S=1/100

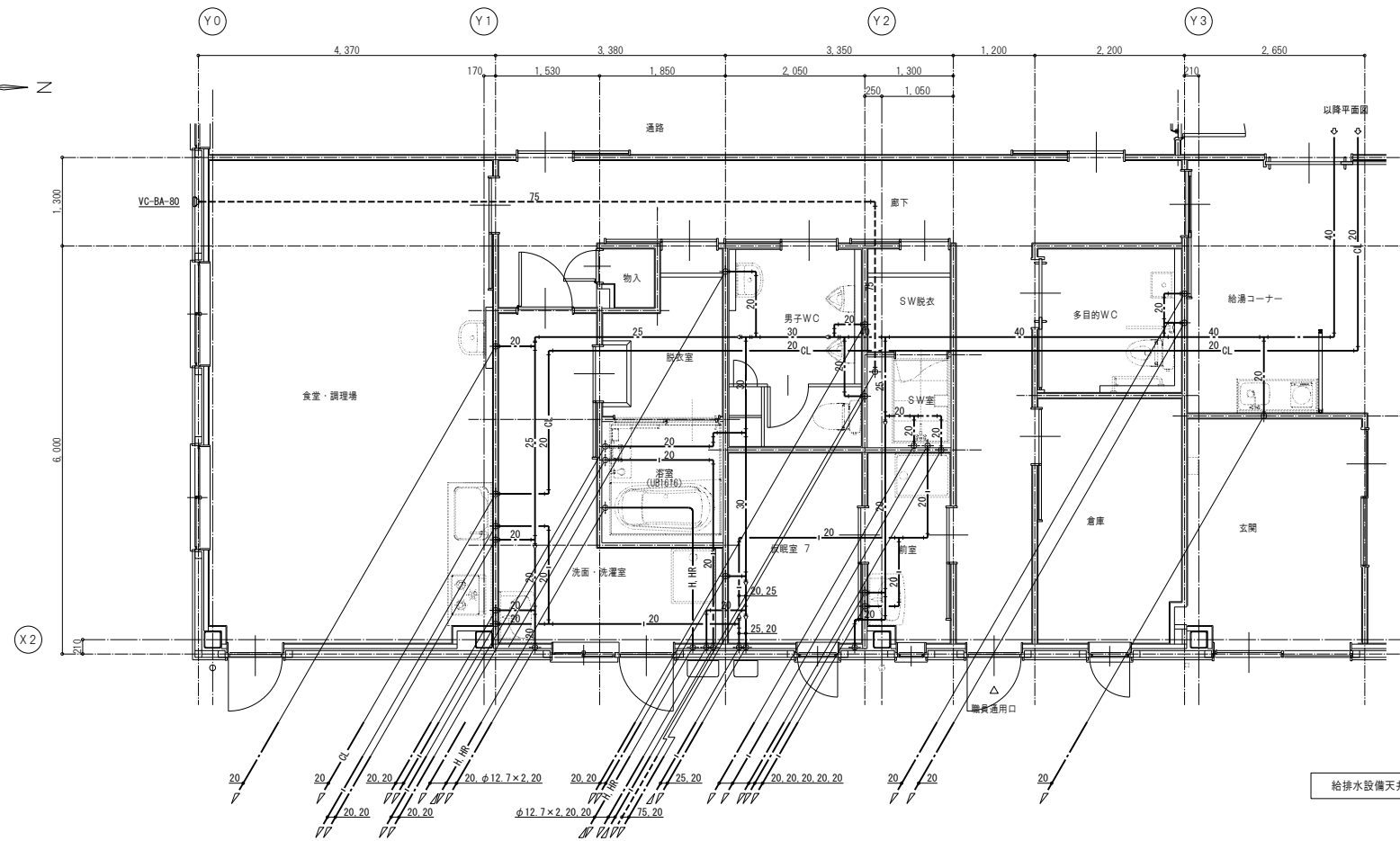
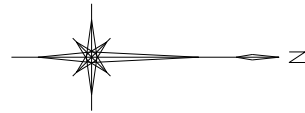


給排水設備天井配管詳細図(1) S=1/50

凡例 (○印の付いたものを適用する)			
名称	記号	規格・仕様・摘要	備考
スーパー次亜水管	—DL—	水道用耐衝撃性硬質塩化ビニル管 JIS K 6742 (H1VP)	保温は給水管に準ずる

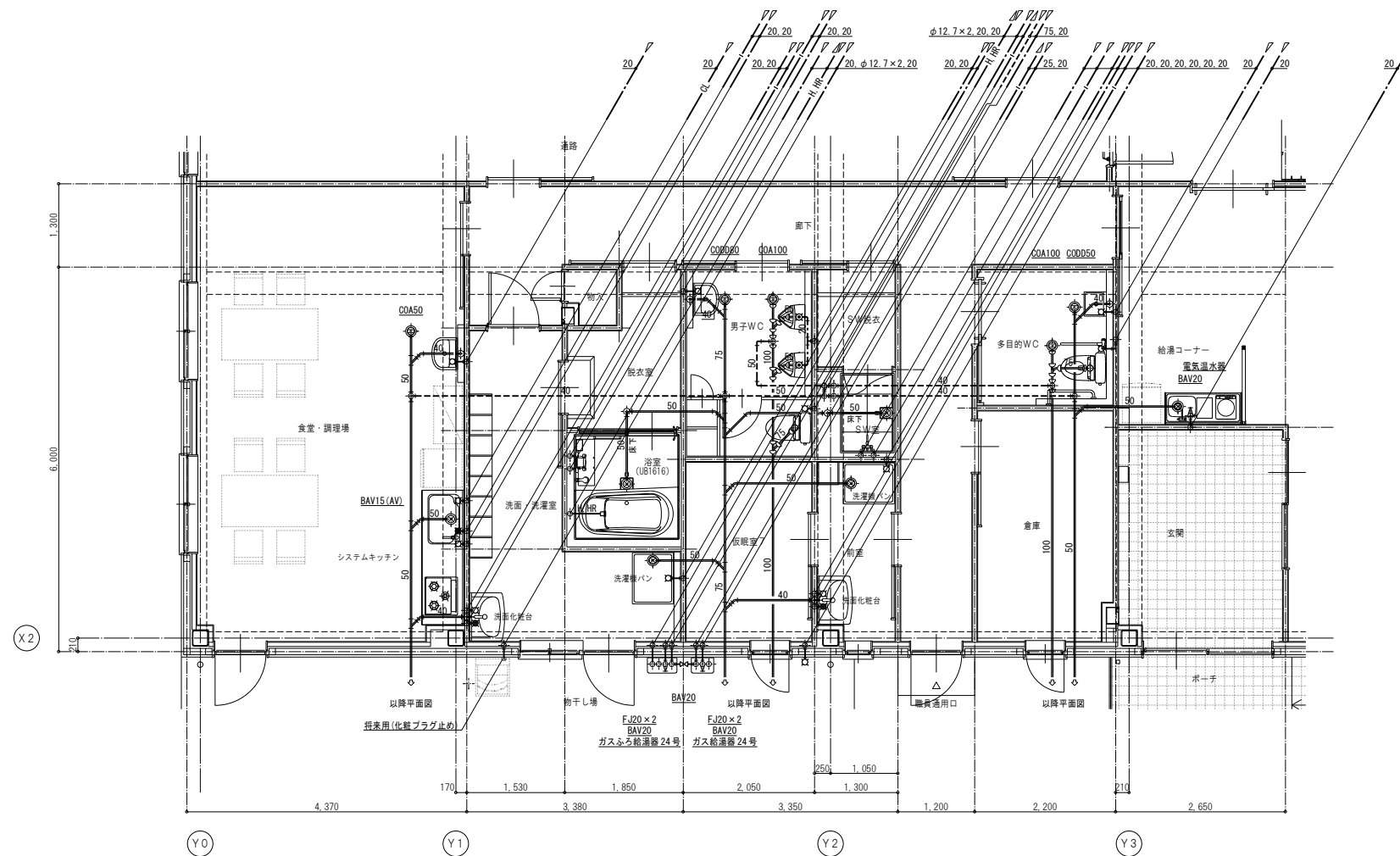


給排水設備土間配管詳細図(1) S=1/50

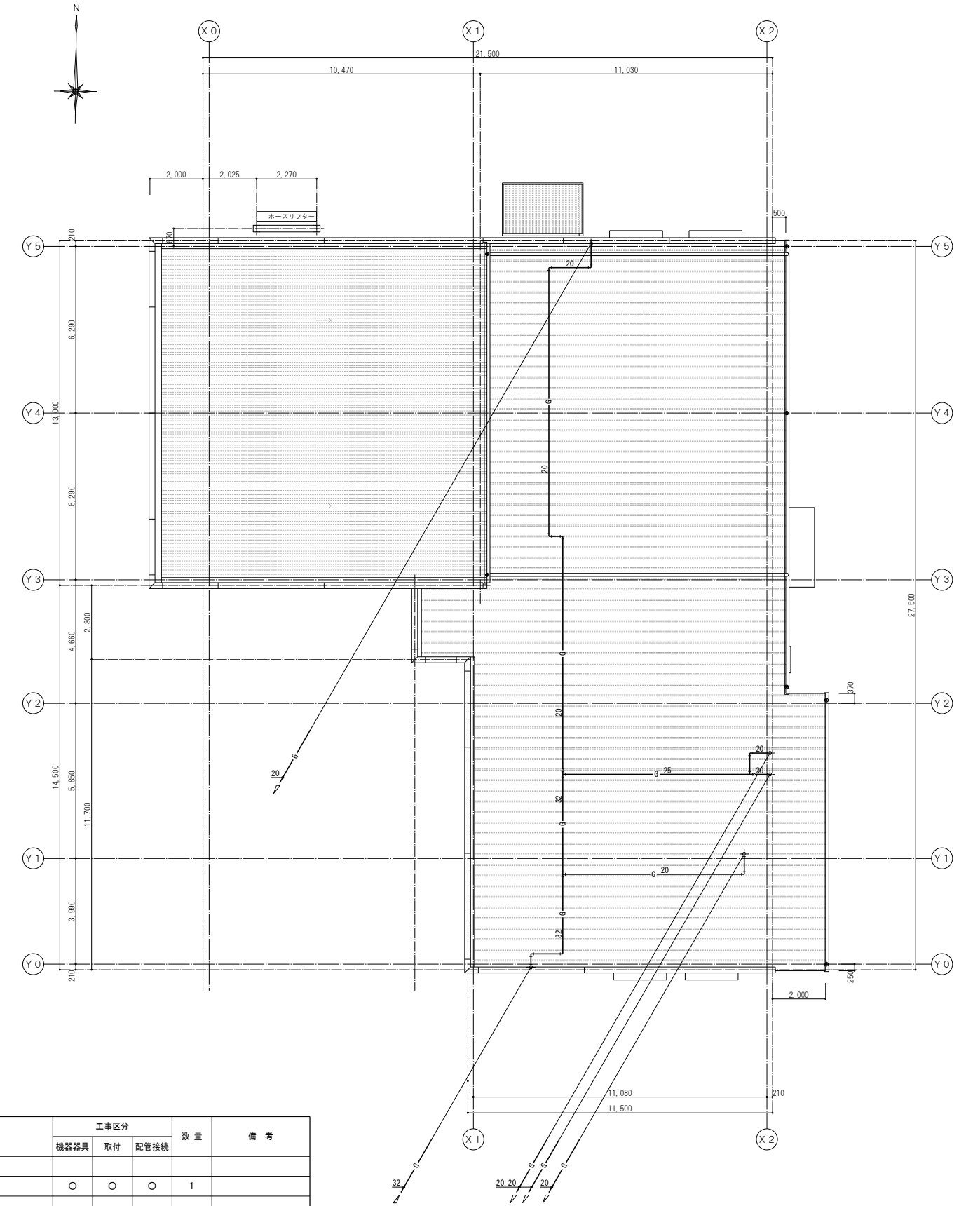
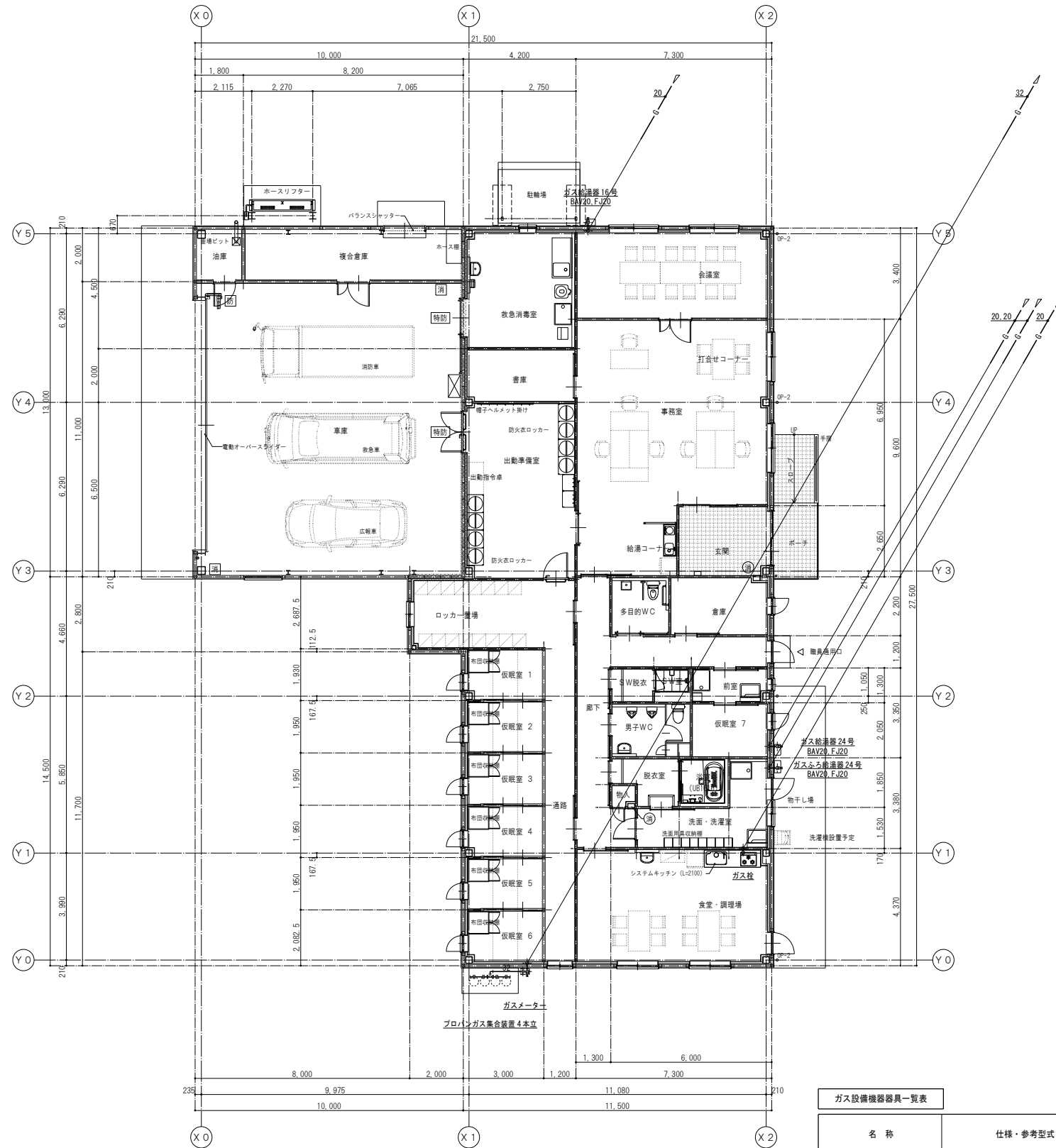


凡例 (○印の付いたものを適用する)			
名称	記号	規格・仕様・摘要	備考
スーパー次亜水管	CL	水道用耐衝撃性硬質塩化ビニル管 JIS K 6742 (H1VP)	保温は給水管に準ずる

給排水設備天井配管詳細図(2) S=1/50



給排水設備土間配管詳細図(2) S=1/50



ガス設備機器器具一覧表

名称	仕様・参考型式・付属品	工事区分			数量	備考
		機器器具	取付	配管接続		
<食堂・調理場>						
ガス栓	ヒューズ式 単口	○	○	○	1	
<屋外>						
プロパンガスメーター			○	○	(1)	
プロパンガス集合装置	4本立 標準図 施工72(b) 施工73(a)	○	○	○	1	
	固定具 : SUS製					

※1. 工事区分の項目において、○は[本工事]とする。数量の項目の、()書きは建築工事、別途工事若しくはそのまま使用分を示す。

- 異種用途区画壁：ALC版厚100(1H)：H12建告1399号
- 特定防火設備を示す
- 特定防火設備を示す
- 消火器BOX (UFB-3F-307-PWH) を示す。(10型消火器は別途)
- 消火器BOX (UFB-1F-2720-PWH) を示す。(10型消火器は別途)

プロパンガス設備平面図 S=1/100

プロパンガス設備天井内平面図 S=1/100

記号	品名	設置場所	台数
SR	スーパー次亜水生成装置 HSP-SR1000S	1階 消毒室 次亜水置場	1
HW	次亜水用水栓 万能ホーム水栓 HSP-7015	1階 消毒室	1
HW	次亜水用水栓 自在水栓 HSP-7297 170・240・300	1階 消毒室 汚物流し	1
HW	次亜水用水栓 立形スワン水栓 HSP-7299 170・220	2階 食堂・調理室	1
AW	次亜水用自動蛇口 HSP-V11-H AC100V仕様	1階 消毒室 手洗い	1
BV	スーパー次亜水用バルブ U-PVC FKMφ13	次亜水栓 一次側 PS内分岐部	未定
BV	スーパー次亜水用バルブ U-PVC FKMφ20	次亜水栓 一次側 PS内分岐部	未定
HW	次亜水用水栓 立形スワン水栓 HSP-7299 170・220	1階 消毒室 消毒室・流し	1

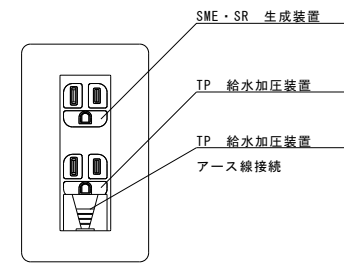
施工内容	工事区分表					備考
	建築	電気	衛生	HSP	他	
機械室内 装置一式 (取付け・接続・配管工事)				○		
機械庫内 コンクリート基礎	○					
空間消臭装置 点検口設置 (450*450)	○					
機械室の室温調整設備 (換気扇設置等)	○					室温35°以下 次亜の気泡発生防止
機器用 電源供給工事		○				
機器間 計装線工事		○				
機械室内 給水配管工事 (給水バルブ止め)			○			給水バルブは衛生設備工事
機械室内 排水管工事			○			次亜水配管は HIVP 機械室・ASの排水管は VP
配管工事(スーパー次亜水用HIVP) AS排水管工事も含む			○			
簡易保温(スーパー次亜水用HIVP)			○			
スーパー次亜水用バルブ (取付け・配管接続)				○		
スーパー次亜水用水栓 (取付け・配管接続)				○		
スーパー次亜水用自動水栓 (取付け・配管接続)				○		
試運転調整一式				○		
機器搬入一式				○		
排水トラップの テフロンコーティング				○		トラップは設備より支給 加工はHSP 加工日数14~20日
PS内 BV 定圧弁 Yストレーナー 設置			○			次亜水仕様のため HSPより支給

電源供給機器	電源	備考
SR	AC100V コンセント (E付ダブルアース端子付)	1階 消毒室 次亜水置場 AC100V 66W
TP	AC100V コンセント (E付ダブルアース端子付)	1階 消毒室 次亜水置場 AC100V 400W
AW	電池式 AC100V コンセント(E付)	1階 消毒室 手洗い AC100V 40W
SM	AC100V コンセント	各階 各所 AC100V 25W

注記 1 スーパー次亜水用配管はHIVP、端末配管はHIVP13、
継手類(水栓ソケット等)には金属でないものを使用すること。
2 バルブ類はU-PVC仕様、オリングはFKM仕様とする。
3 次亜水配管の水圧テストを実施する。給水工事と同等

計装機器	線種	備考
○ ~ ○		
○ ~ ○		
○ ~ ○		

衛生設備	規格	場所	備考	数
給水設備	洗濯機用水栓	1階 消毒室 次亜水置場	1000L/h以上 0.75Mpa以下 水栓は衛生設備工事	1
配水設備(次亜)	HIVP φ20・25 HIVP φ13	各所	非金属製品を使用 0.25Mpa~0.3Mpa以下	-
配水設備(次亜)	HIVP φ20・25 HIVP φ13	各所	開口部 処理	-
排水設備	VP φ40 VP φ40	1階 消毒室 次亜水置場	間接排水・検水用 床排水口	2
換気設備		1階 消毒室 次亜水置場	夏季35°C以下に 室温を保つ設備	1



アースターミナル付接地ダブルコンセント

